

Antes de la repoblación, extensos arenales, remedo desolador del desierto, rodeaban el pueblo.

GUARDAMAR, el pueblecito salvado de las dunas

GUARDAMAR posee una historia doliente y atormentada que aumenta su interés.

Una lápida hallada en las ruinas cercanas a la desembocadura del río Segura, dice que en aquel sitio se elevó una mezquita "en el mes de Moharen, del año 333", alrededor de la cual se alzó el poblado árabe, cuyas ruinas—actualmente enterradas en las arenas—son conocidas con el nombre de "Pueblo Viejo". Este fué destruido al ser conquistado por las huestes de Don Jaime, elevándose más tarde en la falda del cerro denominado "El Castillo", donde en la actualidad existen restos de una fortaleza.

Nuevamente, el 21 de marzo de 1829, vuelve a ser derruido por un gran movimiento sísmico que echa a tierra todas sus casas, siendo más tarde levantado en el sitio que hoy ocupa.

Aun esperaban nuevas desdichas al pueblo, pues, cuando ya se creía libre de calamidades, otra nueva y terrible le amenaza: la invasión de las arenas, que vienen del mar en grandes masas, enterrando huertas y caseríos...

Son estas dunas consideradas como de las más importantes de Europa, y se producían, según el criterio vulgar,

por la acumulación de las arenas que el río, en sus grandes y frecuentes avenidas, arrojaba al mar y que éste después enviaba a la playa, donde se constituían grandes médanos que el viento más tarde empujaba sobre el pueblo.

Pero el origen que parece más razonable y científico está en la disgregación ejercida por el mar en la arena blanda del subsuelo en aquella zona de costa, que alcanza una extensión de 15.600 metros, con una cabida de 846 hectáreas.

En el año 1900, en que dió comienzo la repoblación de estas dunas, todo el lugar se hallaba invadido por extensos arenales, remedo desolador del desierto, que imposibilitaban el ejercicio de toda actividad agrícola e industrial. Además, la amenaza constante de los médanos, que avanzaban ocho metros por año, ponía ante el pueblo el fantasma trágico de la misma sepultura que en épocas anteriores habían tenido los caseríos y las extensiones de cultivo, que se hallaban enterrados en los arenales.

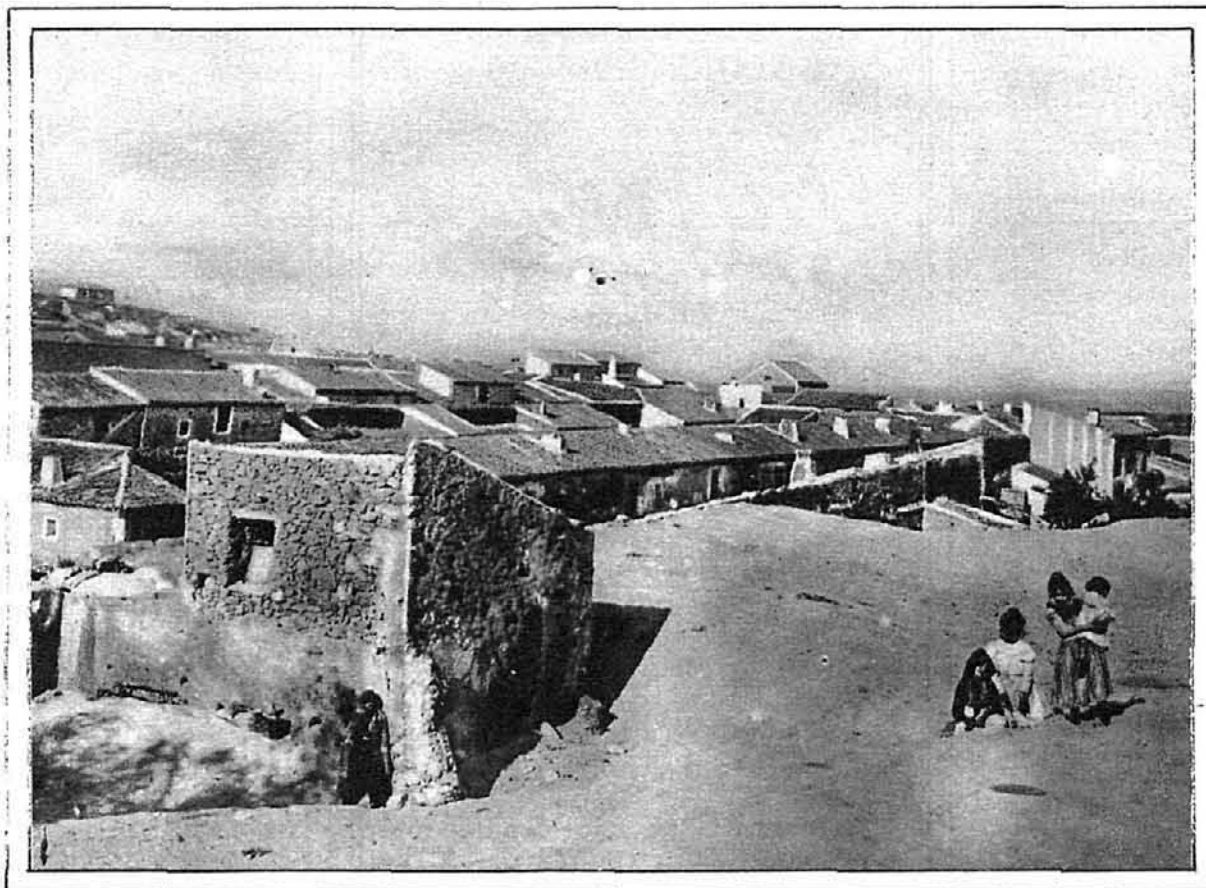
No quedaba, pues, a sus habitantes más recurso que la emigración o el luto de sus hogares deshechos, alguno de los cuales, en la parte norte, comenzaban a ser invadidos por las arenas.

LA REPOBLACIÓN

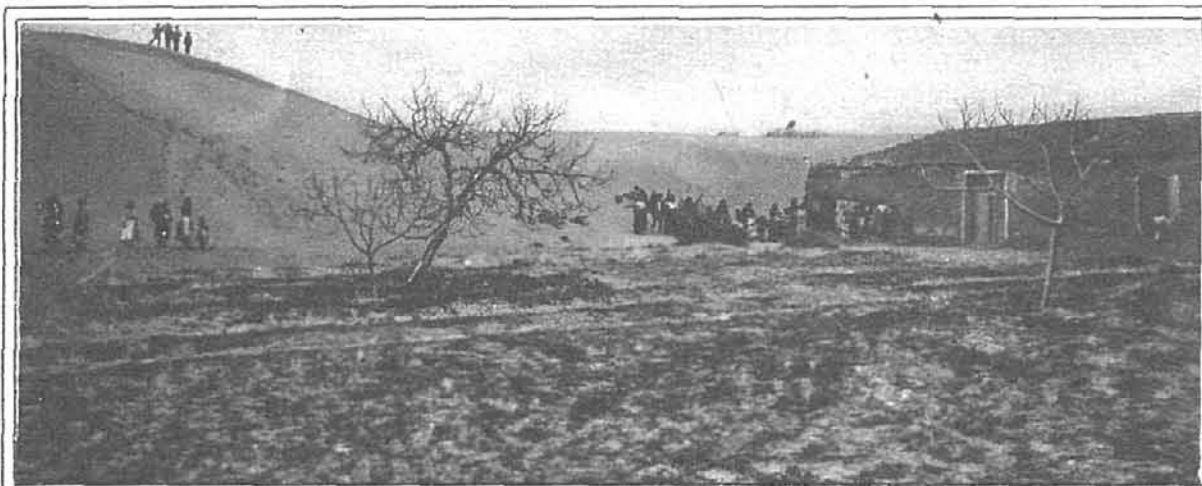
En estas circunstancias, llega al pueblo don Francisco Mira.

Don Francisco Mira es hoy un ingeniero benemérito, que vive casi de continuo en Guardamar, y al que Guardamar quiere y contempla con fervores filiales. Le visitamos a fin de obtener informes de la repoblación de las dunas, y nos recibe con fina y exquisita cordialidad.

—Si usted quiere—nos dice—podemos ir a las dunas, y allí, sobre el terreno, le iré



Las arenas, en su trágico avance, comenzaban a enterrar el caserío.



Imponentes médanos se alzan en la playa, amenazando al pueblo, que un día quedaría sepultado, si alguien no acudía a contener las montañas de arena.

explicando... Pero antes conviene que tenga algunos antecedentes.

Y nos enseña un álbum donde conserva fotografías de los progresos que la repoblación ha ido experimentando, y del que recogemos la impresión anteriormente anotada. Después bajamos a las dunas.

El efecto que la vista de éstas produce es indescriptible. Aquellos arenales imponentes que acabamos de contemplar son hoy espesos bosques de árboles variados, en los que se forman frondosos túneles, anchas avenidas, huertos espléndidos.

Durante el trayecto, D. Francisco Mira, con un hablar lento, recortado y limpio, de buen alicantino, al que acompaña un ademán mesurado y correcto, nos va explicando minuciosamente la extensa labor de repoblación realizada: el des-

monte de los grandes médanos, la construcción de la duna litoral o contraduna, de una longitud de 14 kilómetros; las plantaciones arbóreas, realizadas en número de 650.000, entre pinos, palmeras y eucaliptus, en una zona de 700 hectáreas; afrontando la serie de dificultades surgidas a cada momento por la enorme escasez de lluvias, que agostaba las plantaciones; por la acción constante de los vientos, que tronchaban, arrasándolos, los cultivos, y por la poca fertilidad de las arenas, sumamente calizas y desposeídas de materias orgánicas.

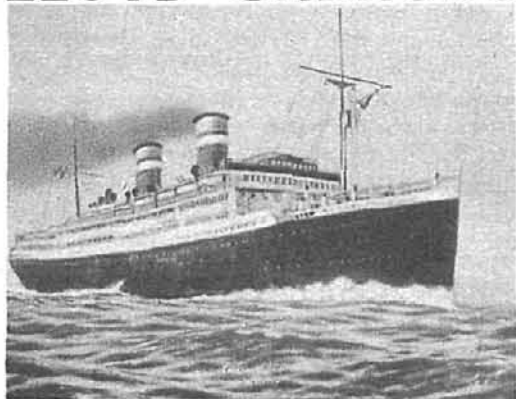
Y todos los trabajos realizados en esta repoblación apenas importaron 650.000 pesetas.

RAIMUNDO DE LOS REYES



Parte interior de la duna litoral, desde donde el ingeniero Sr. Mira contempla, con legítimo orgullo, el producto de treinta años de labor abnegada y fecunda.

LLOYD SABAUDO



Servicios express de gran lujo

España-Nueva York
Travesía,
seis días y medio.
Vía
Algeciras-Gibraltar.

**CONTE
BIANCAMANO**
28 noviembre

CONTE GRANDE
15 diciembre

LINEA SUD-AMERICA

PARA LA TERCERA CLASE LLEVA MÉDICO
Y COCINA ESPAÑOLA

AGENTES GENERALES EN ESPAÑA:

IBERIA - AMERICA, S. A.

Rambla Santa Mónica, núms. 31 y 33.-BARCELONA

SUB-AGENTES EN:

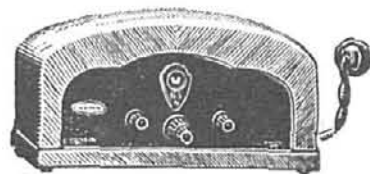
MADRID.—SEVILLA.—VALENCIA.—VIGO.—
PALMA DE MALLORCA

VIAJES MARSANS, S. A.

España-Brasil-Plata
Travesía,
doce días y medio.
Vía Barcelona.

CONTE VERDE
5 noviembre

CONTE ROSSO
21 noviembre



Sumophon

GLORIA 1929 - 30

Sumophon

W 30 1930 - 31

marca un paso de progreso en la técnica de la recepción radiotelefónica.

Nuestra capacidad anual de producción, de 400.000 aparatos, da una idea de la aceptación de nuestros receptores en toda Europa.

W 30 ha sido diseñado para la temporada 1930-31. Una lámpara SCREEN=GRI. Una lámpara detectora. Una lámpara de baja frecuencia de potencia y una lámpara rectificadora.

Gran selectividad, sensibilidad y volumen. Máximo de perfeccionamiento. Enchufable a todos los voltajes entre 100 y 240 voltios.

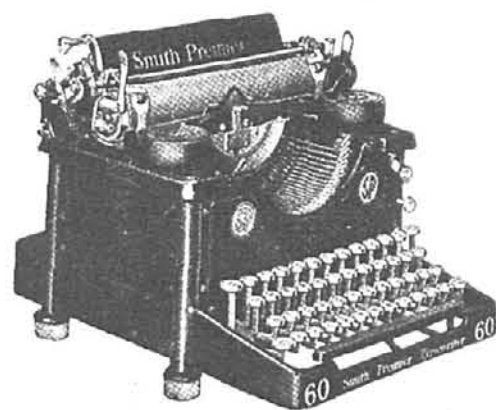
Pida hoy mismo un folleto descriptivo.

Precio, con su juego de válvulas,

PESETAS 460

J. Gortari y C., S. L. - Apartado 4
Teléfono 303. IRUN (Guipúzcoa)

Smith Premier



"La que usted comprará"

para

Oficina,

Viaje,

Contabilidad.

A. Periquet y C.^a

Diamante, 23.—Madrid

Exposición: Caballero de Gracia, 14 y 16.